

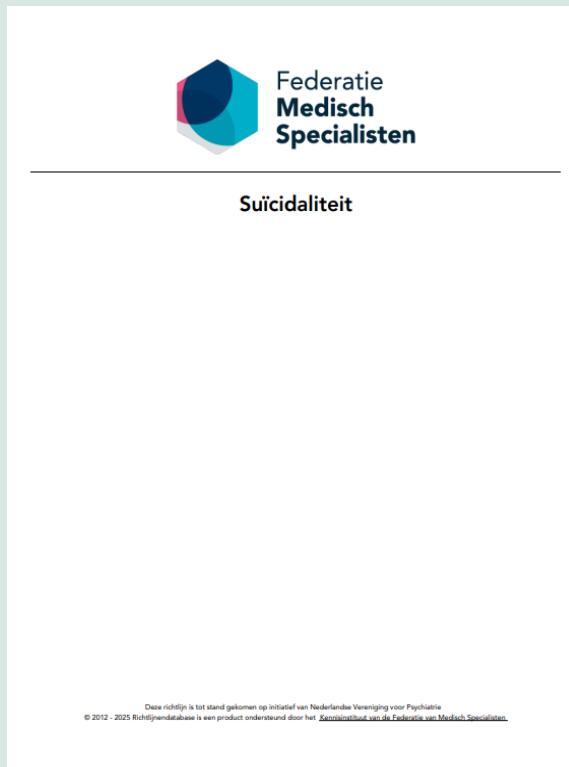
# Welkom!

Webinar 'Suïcidepreventie in de ggz –  
Op weg naar betere samenwerking met naasten'

We starten om 16:00 uur

# Samenwerken met naasten

- Hoofdstuk 3.3 en Hoofdstuk 10 in herziene Richtlijn Suïcidaliteit
- Handreiking Samenwerken met naasten bij suïcidaliteit
- Ijapuntenlijst Samenwerken met naasten



# Samenwerken met naasten

- Zorgstandaard Naasten
- Adviesnota Ervaringsdeskundigheid bij suïcidaliteit

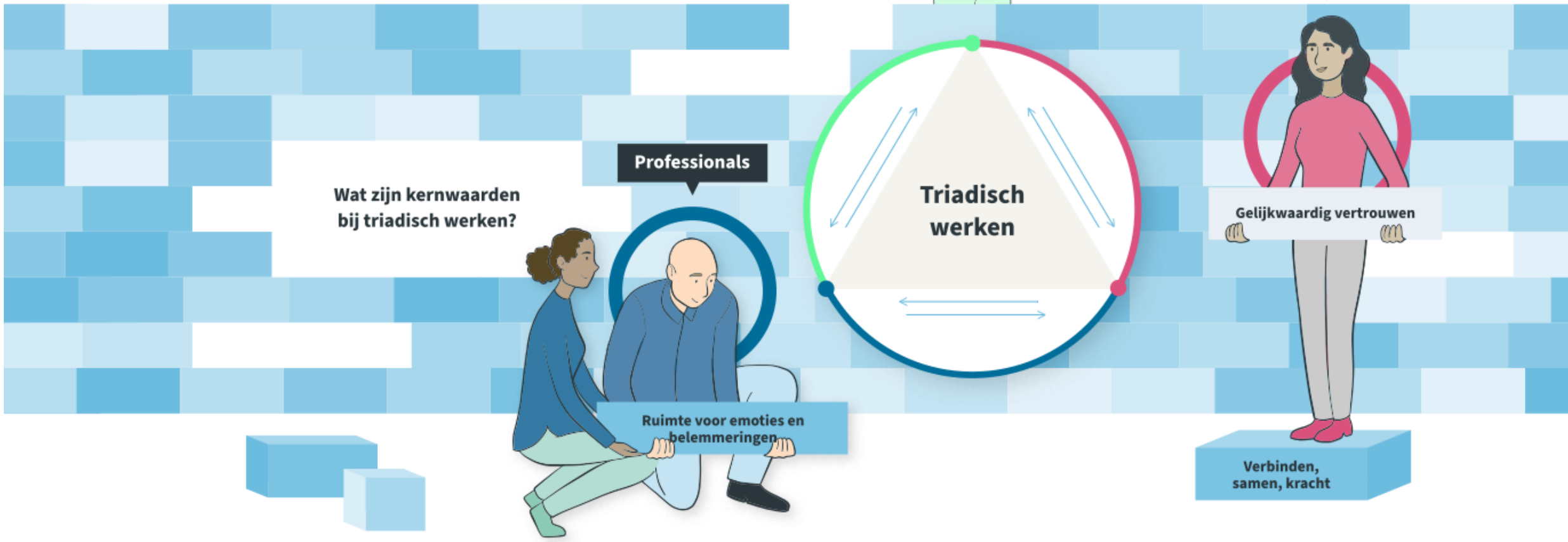


# Samenwerken met naasten

- Brochure Leven met een suïcidale naaste



- Werk actief samen met naasten
- Dit draagt bij aan (eventueel) herstel van de cliënt én het herstel van de naaste
- De naaste heeft een zware draaglast, dus ondersteuning vanuit de professional is heel belangrijk
- Leg de onderlinge rolverdeling in de triade goed



# Overeenkomsten in aanpak

- **Dashboard** (gegevens uit het EPD):
  - Contactpersonen en betrokkenheid BHP / veiligheidsplan
- **Preventieaanbod:** [Naasten | Arkin](#)
- **Sociale kaart:** [suicidepreventie naasten - Arkin](#)
- **Sociale Kaart:** [Ik ben familie / naaste - GGZ Rivierduinen](#)
- **Training voor naasten van een suïcidaal persoon** (Hans v/d Weijden)
- **Familievertrouwenspersoon**
- **Actieve Familieraad / Naastenraad**
- **Uitnodigingsbrief intake**
  - Standaard naasten meenemen (wie neem je mee)
- **Evaluatie / Nazorg na een suïcide(poging)**

## Verschillen in aanpak

<b>Arkin</b>	<b>GGZ Rivierduinen</b>
Checklist (AKWA)	Factsheet werken met naasten
Naastenconsulent	Aandachtfunctionarissen
Monitoren: contactpersonen en betrokkenheid BHP	

# Knelpunten en tips

- **Algemene Principes:**
  - De naaste kan iedereen zijn
  - Normaliseer de samenwerking met naasten
  - Altijd luisterend oor bieden voor de naaste
- **Verantwoordelijkheden van medewerkers:**
  - Inspanningsverplichting om naasten te betrekken
  - Zaak van leven of dood: als team besluit nemen om naasten te betrekken
- **Uitdagingen en verbeterpunten als organisatie:**
  - Te weinig geïntegreerd in de werkwijze binnen de GGZ. Hangt teveel af van een individu die naasten betreft.
  - Aandacht voor scholing – gesprekstechnieken
  - Lange adem hebben, veel herhalen

# Meer weten?

[www.113.nl/ggz](http://www.113.nl/ggz)

Leernetwerken:

- [www.supranetggz.nl](http://www.supranetggz.nl)
- [www.samenmindersuicide.nl/sasggz](http://www.samenmindersuicide.nl/sasggz)

Scholing:

- Digitale leerproducten GGZ Ecademy, o.a. microlearning Samenwerken met naasten: <https://ggzecademy.nl/product/thema-overzicht-suicidepreventie/>
- Fysieke scholingen 113 Academy: [www.113.nl/academy](http://www.113.nl/academy)

Toepassing:

- Toolkit Suïcidepreventie: [www.113.nl/toolkit](http://www.113.nl/toolkit)

## Laatste webinar in 2025

- 4 december a.s. 16.00-17.00 uur: 'Suïcidepreventie in de ggz - Aan de slag met richtlijnimplementatie middels de teamaanpak'